



Échangeurs thermiques à plaques brasées BrazePak®

MODÈLE COMPACT AVEC EXCELLENT TRANSFERT DE CHALEUR.

BRAZEPAK

HAUTE PERFORMANCE

ÉCHANGEURS THERMIQUES À PLAQUES BRASÉES

CARACTÉRISTIQUES :

Les modèles de transfert de chaleur uniques de Standard Xchange fournissent des taux élevés de transfert de chaleur nécessitant moins de surface que les échangeurs thermiques tubulaires et à enveloppe conventionnels.

Comparaison de BrazePak avec les unités tubulaires et à enveloppe conventionnelles :

- Un-sixième de la taille
- Un cinquième du poids
- Utilise seulement un huitième de liquide
- Requiert un tiers à un cinquième de surface



PERFORMANCE EN CONCEPTION

CONCEPTION MÉCANIQUE

Pressions nominales standard allant jusqu'à 435 psig à une température nominale maximale de 450 °F (232 °C). Pressions nominales personnalisées allant jusqu'à 1 000 psig. Température nominale minimale descendant jusqu'à -310 °F (-190 °C)

CODES DE CONSTRUCTION

Les codes disponibles comprennent : UL, CRN, Tampon « U » ASME Sec. VIII Div. 1, Tampon « N » ASME Sec. III, Directive concernant les équipements sous pression (97/23/CE), Directive ML en Chine, Directive KGS en Corée du Sud, Directive NR-13 au Brésil

MATÉRIAUX

Plaques en acier inoxydable 316L
Matériau brasé en cuivre ou en nickel

PERFORMANCE

Options de parois simples et de parois doubles



CONNEXIONS

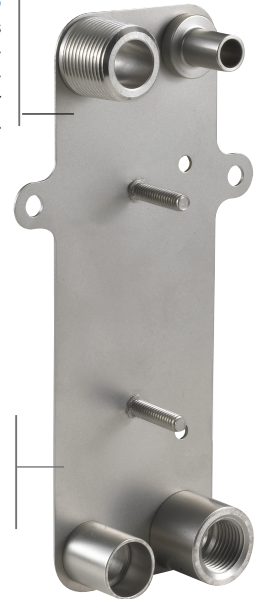
De 1/4 pouce à 4 pouces. Les options de raccord standard comprennent NPT, à bride SAE et raccordement. Des raccords sur mesure sont disponibles.

CAPACITÉ

Jusqu'à 800 GPM et 1 100 pi² de surface.

MONTAGE

Réduisez les coûts de montage avec des goujons filetés en option ou es supports de fixation intégrés. Options de montage personnalisées disponibles.

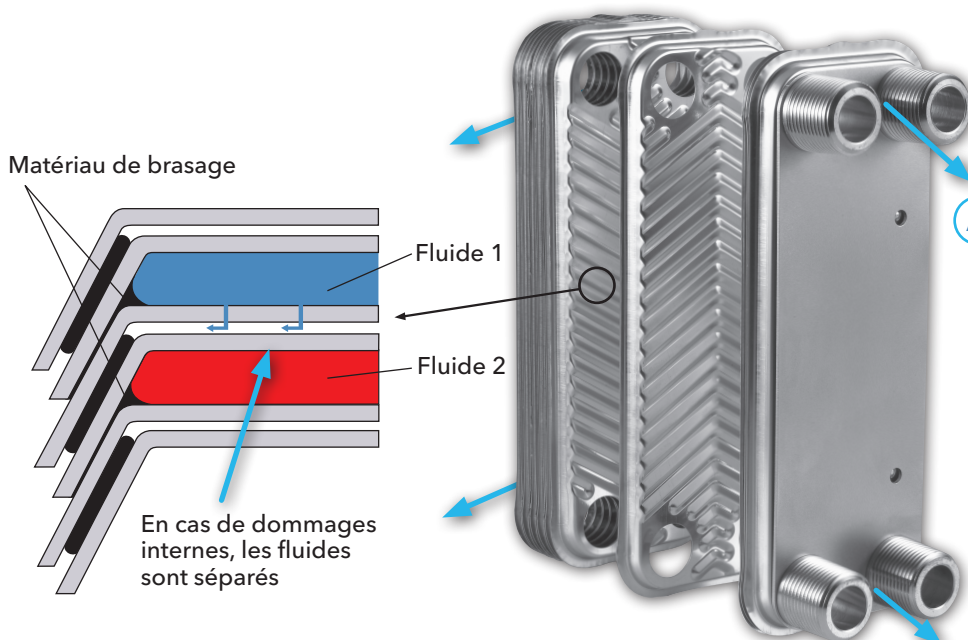


BRAZEPAK BPDW PAROIS DOUBLES

Les échangeurs thermiques à plaques brasées et à doubles parois BrazePak BPDW offrent le plus haut niveau de protection contre les fuites, de sécurité, d'efficacité thermique et de durabilité dans une unité compacte et à faible coût. Le processus de fabrication à valeur ajoutée avancé de Standard Xchange permet des livraisons rapides avec une souplesse de conception maximale.

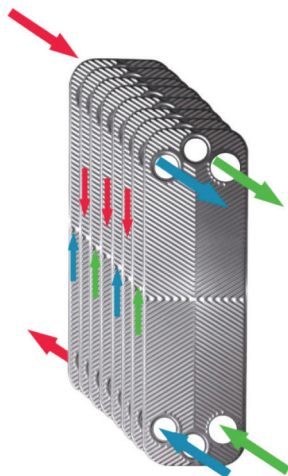
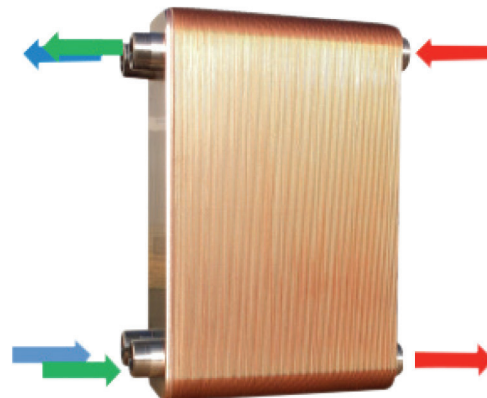
CARACTÉRISTIQUES :

- une véritable construction à doubles parois, y compris les régions des orifices;
- une conception de plaques à doubles parois avec des chemins de fuites pour l'évacuation d'air;
- une soudure périphérique complète pour une force supplémentaire;
- quatre orifices de fuite dédiés pour une détection rapide et facile des fuites;
- une excellente performance pour **A** les applications d'eau domestiques;
- Une protection fiable des courants d'eau fraîche à utiliser avec des huiles et des réfrigérants.



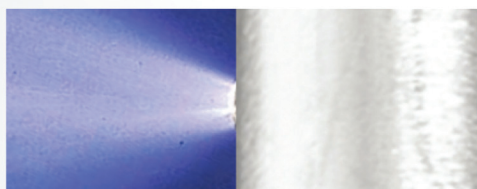
BRAZEPAK BPDC CIRCUIT DOUBLE

Les échangeurs thermiques à plaques brasées et circuit double BrazePak BPDC offrent une véritable performance à deux circuits réfrigérants indépendants. La configuration de plaques spécialement conçue permet à deux circuits réfrigérants de fonctionner avec un circuit de traitement commun. La configuration de plaques spécialement conçue permet à chaque circuit réfrigérant d'être en contact avec tous les canaux de flux de traitement même dans des conditions de charge partielle (comme lorsqu'un compresseur fonctionne).



CARACTÉRISTIQUES :

- Une véritable construction à circuit double pour un fonctionnement avec deux circuits réfrigérants indépendants.
- Facilite le fonctionnement avec une charge partielle et un seul compresseur qui fonctionne pour maximiser la performance.
- La configuration de plaques spécialement conçue pour une distribution uniforme des fluides à travers les plaques de transfert de chaleur minimise la mauvaise distribution et permet un arrangement de flux du même côté plus pratique pour le réfrigérant.
- Capacité jusqu'à 200 tonnes.

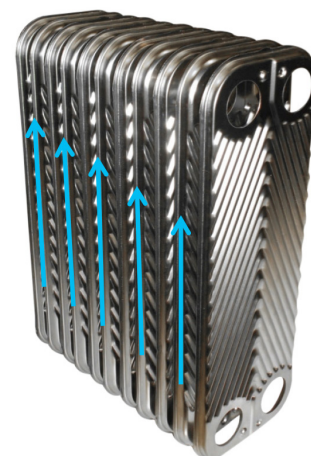


DISTRIBUTEUR DE RÉFRIGÉRANT BRAZEPAK

Le distributeur de réfrigérant BrazePak BPRD garantit que tous les canaux d'évaporation de réfrigérant reçoivent un débit égal pour maximiser la performance, l'efficacité et la surchauffe, et pour protéger contre l'instabilité des soupapes causée par la dilatation thermique.

CARACTÉRISTIQUES :

- un flux égal de réfrigérant dans chaque canal de flux de réfrigérant;
- permet un fonctionnement stable de l'évaporateur, du détendeur thermostatique et du compresseur;
- réduit les risques de gel causés par une suralimentation en réfrigérant dans des canaux spécifiques.



HAUTE PERFORMANCE

Les échangeurs thermiques à plaques brasées BrazePak offrent le plus haut niveau d'efficacité thermique et de durabilité dans une unité compacte et à faible coût.

MODÈLE COMPACT

La conception de plaque ondulée apporte des coefficients de transfert de chaleur très hauts, ce qui donne une surface plus petite. Cela fait du BrazePak un excellent choix; surtout quand l'espace est un facteur à considérer.

UNITÉ AUTONOME SOLIDE

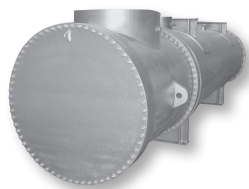
Les fines plaques ondulées en acier inoxydable sont brasées sous vide pour former une pièce très durable pouvant supporter des pressions et des températures hautes.

APPLICATIONS NOMBREUSES

Les unités BrazePak sont idéales comme condensateurs et évaporateurs de réfrigérant, comme refroidisseurs d'huile à moteur et de machinerie, et dans beaucoup d'autres applications industrielles.



MODÈLES D'EFFICACITÉ



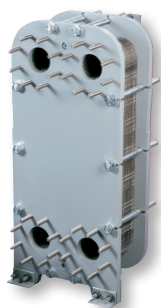
SÉRIE CENTURY®

Échangeurs thermiques fabriqués/personnalisés pour le traitement et d'autres applications de chauffage/refroidissement



BRAZEPAK®

Échangeur thermique à plaques brasées



PLATEFLOW®

Échangeur thermique à plaque et cadre à joints



AIREX® ET FANEX®

Échangeurs thermiques air-huile, air-air ou air-eau



SÉRIE PRÉFABRIQUÉE

BCF® / SSCF® / SX2000® / B300®
Échangeur thermique préfabriqué tubulaire et à enveloppe

Xylem |'zīləm|

1) Le tissu conducteur d'une plante qui amène l'eau en provenance des racines.

2) Un chef de file mondial dans le domaine de la technologie de l'eau.

Nous sommes une équipe mondiale partageant un but commun : créer des solutions technologiques de pointe pour résoudre les problèmes d'eau à l'échelle mondiale. Le développement de nouvelles technologies qui amélioreront la façon dont l'eau est utilisée, conservée et réutilisée à l'avenir se trouve au centre de nos activités. Nos produits et services transportent, traitent, analysent, surveillent et réintroduisent l'eau dans l'environnement, dans les installations techniques des services publics, industrielles, résidentielles et commerciales. Xylem propose également un portefeuille de pointe en matière de comptage intelligent, de technologies des réseaux, et de solutions d'analyse avancées pour les services de distribution d'eau, d'électricité et de gaz. Dans plus de 150 pays, nous avons une solide relation de longue date avec les clients qui nous connaissent pour notre puissante combinaison de marques de produits de pointe et d'expertise pratique, mettant particulièrement l'accent sur l'élaboration de solutions durables et complètes.

Pour de plus amples renseignements sur la façon dont Xylem peut vous aider, consultez le site www.xylem.com.

Pour en savoir plus sur
les échangeurs thermiques :



Xylem Inc.
175 Standard Parkway
Cheektowaga, NY 14227
Téléphone : (800) 447-7700
FAX : (716) 862-4176
www.xylem.com/standardxchange

Xylem et Standard Xchange sont des marques de commerce ou des marques déposées de Xylem Inc. ou de l'une de ses filiales. Toutes les autres marques de commerce ou marques déposées appartiennent à leurs propriétaires respectifs.
© 2023 Xylem Inc. SX-BRDHE-BRO-10482 120101 fr-CA R1 septembre 2023