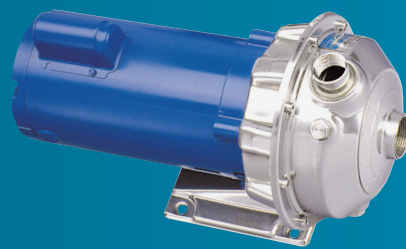


xylem



NPE

Pompes centrifuges à aspiration
côté acier inoxydable 316L



 **GOULDS**
WATER TECHNOLOGY



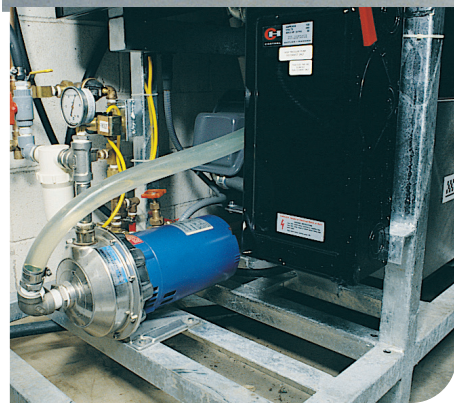

Une gamme complète de caractéristiques du produit

- La conception monobloc compacte et flexible permet d'économiser de l'espace, peut être montée horizontalement ou verticalement et simplifie l'entretien.
- Les moteurs NEMA standard sont des boîtiers étanches, entièrement fermés, refroidis par ventilateur ou antidéflagrants, dotés d'un arbre en acier inoxydable et conçus pour un fonctionnement continu dans toutes les conditions, monophasé ou triphasé.
- Composants supérieurs complets de manipulation de liquide en acier inoxydable AISI 316L offrant une résistance à la corrosion et une robustesse et une ductilité améliorées.
- Le boîtier et l'adaptateur présentent un filetage NPT sur les connexions de l'axe central, éventuellement facilement accessible, connexions d'amorçage et de vidange avec bouchons en acier inoxydable.
- La conception unique de roue fermée à joint torique flottant maintient une efficacité maximale.
- Joint mécanique John Crane standard de pièces en carbure de silicium, viton et métal inoxydable avec joints haute température et chimiques offerts en option.

Applications types

Spécifiquement conçu pour une large gamme d'applications générales nécessitant traditionnellement divers matériaux comme une construction entièrement en fer, à raccords en bronze, entièrement en bronze ou en acier inoxydable.

- Circulation d'eau
- Service d'impulsion
- Transfert de liquide
- Système de pulvérisation
- Refroidisseurs
- Systèmes de lavage/nettoyage
- Refroidissement de moulage par injection
- Osmose inverse
- Épurateurs d'air
- Échangeurs thermiques
- Systèmes de filtration
- Pompes jockey
- Applications OEM
- Services généraux d'eau



Spécifications

Capacités jusqu'à :

- 75 gal/min (283 L/min) à 1 750 tr/min
- 150 gal/min (550 L/min) à 3 500 tr/min

Hauteur jusqu'à :

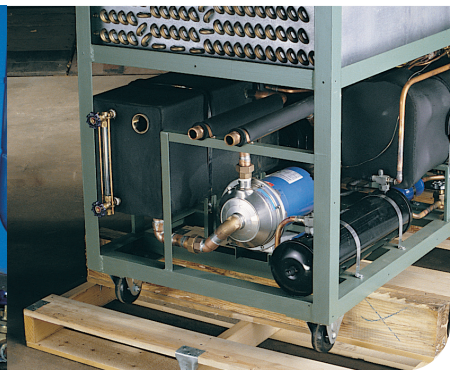
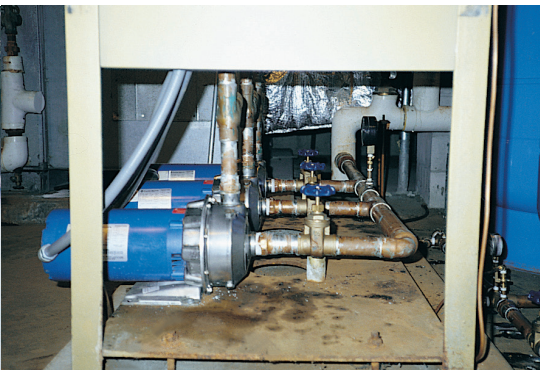
- 39 pi (11 m) à 1 750 tr/min
- 150 pi (50 m) à 3 500 tr/min

Pression de service maximale :

- 125 PSIG (9 bar)

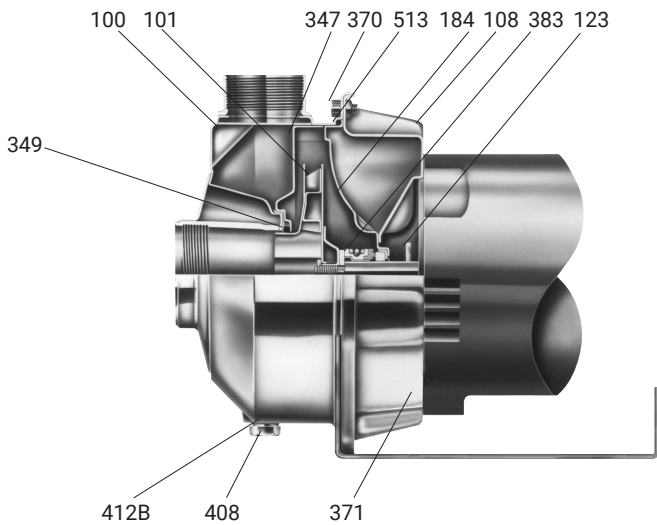
Températures maximales jusqu'à :

- 212 °F (100 °C) avec joint standard ou
- 250 °F (121 °C) avec hauteurs en option joint de température



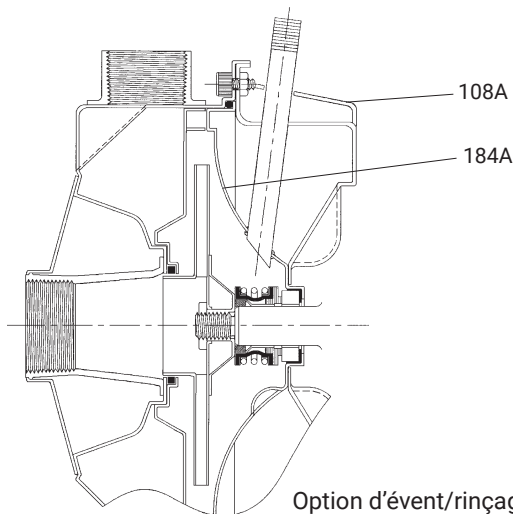
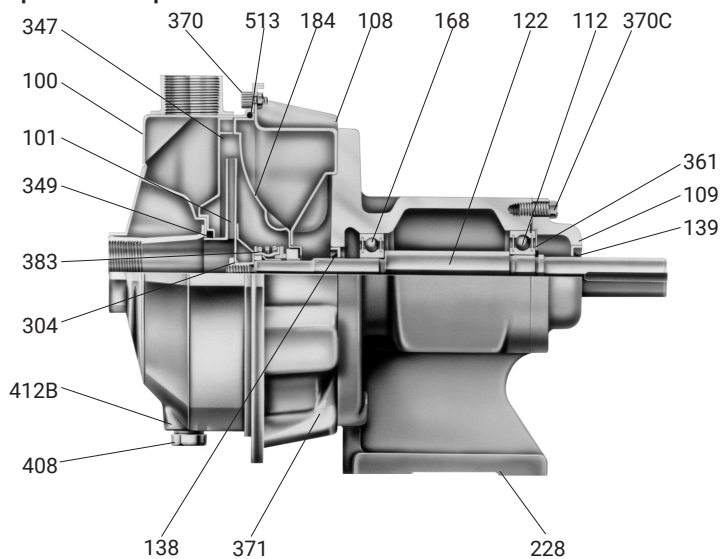
Matériaux de fabrication

Composants principaux monoblocs NPE



Composants principaux montés sur châssis NPE-F

Les configurations NPE-F montées sur châssis ne sont plus en production depuis août 2025.

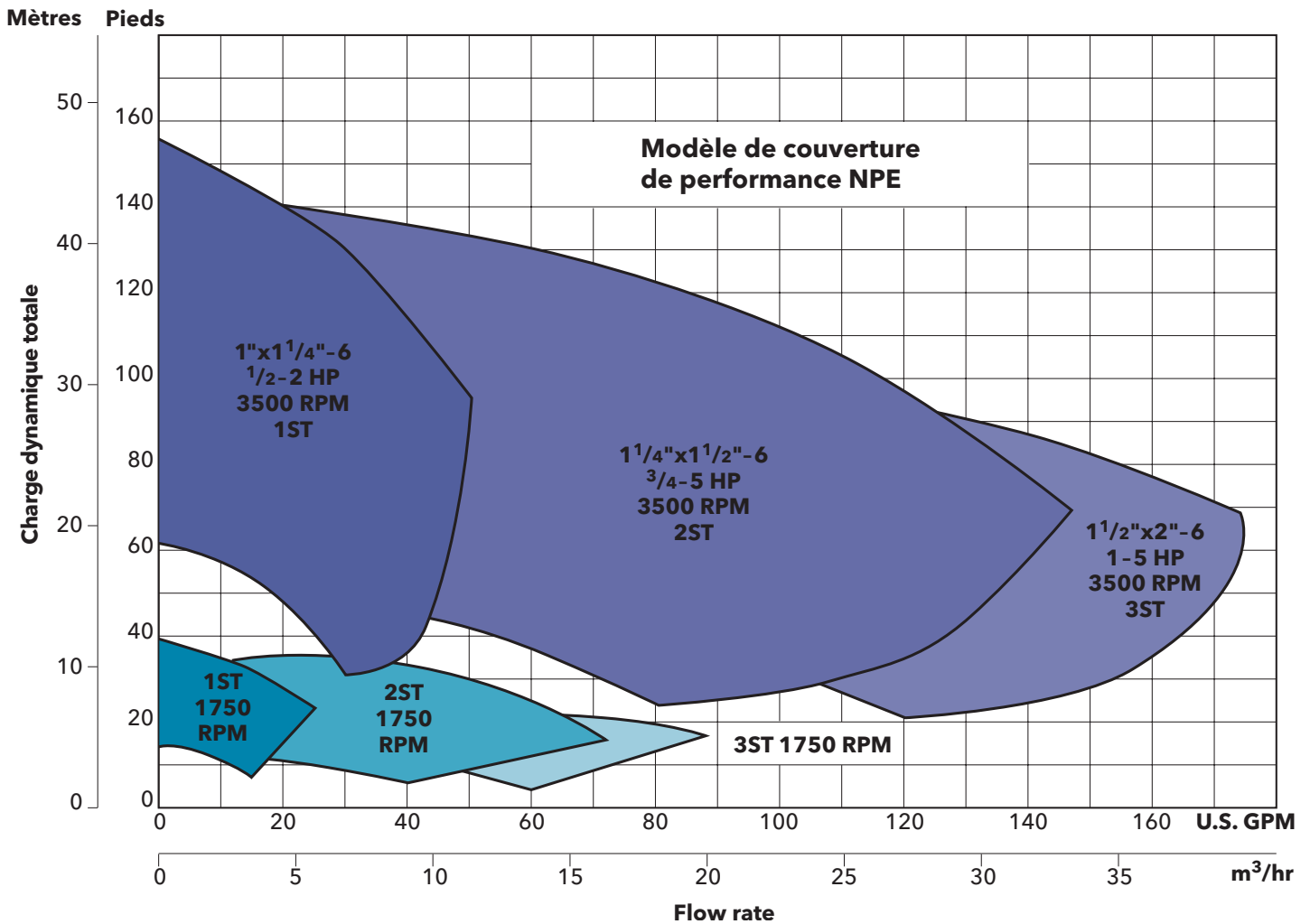


Option d'évent/rinçage de la face du joint

N° d'article	Description	Matériaux
100	Corps	AISI 316 SS
101	Hélice	AISI 316 SS
108	Adaptateur du moteur	AISI 304 SS
108A	Évent/rinçage du joint d'étanchéité de l'adaptateur moteur	AISI 304 SS
109	Couvercle de palier	Fonte
112	Roulement à billes (externe)	Acier
122	Arbre	AISI 316 SS
123	Défecteur	BUNA-N
138	Joint à lèvres (intérieur)	BUNA/acier
139	Joint à lèvres (extérieur)	BUNA/acier
168	Roulement à billes (interne)	Acier
184	Logement de joint	AISI 316 SS
184A	Évent/rinçage du joint d'étanchéité du boîtier d'étanchéité	AISI 316 SS
228	Corps de palier	Fonte
304	Écrou de blocage de la roue	AISI 316 SS
347	Guidon	AISI 316 SS
349	Joint torique	Viton
361	Bague de retenue	Acier
370	Vis à tête creuse, corps	AISI 430 SS
370C	Vis à tête hexagonale, couvercle de roulement	Acier plaqué
371	Boulons, moteur	Acier plaqué
383	Joint mécanique	Carbone/sil-carbure, élastomères Viton, pièces en métal inoxydable 316*
400	Clavette d'arbre	316
408	Bouchon de vidange et de ventilation, corps	AISI 316 SS
412B	Joint torique, bouchon de vidange et de ventilation	Viton
513	Joint torique, corps	Viton
Moteur	Norme NEMA, bride 56J	

* Joints haute température et chimiques disponibles en option.

Courbes de performance NPE 60 HZ, États-Unis



Les configurations NPE-F montées sur châssis ne sont plus en production depuis août 2025.



Cybersécurité des produits Xylem

Xylem accorde une grande importance à la sécurité de votre système et à la disponibilité de vos services critiques. Pour plus d'informations sur les pratiques de cybersécurité Xylem ou pour contacter l'équipe de cybersécurité, veuillez consulter la page xylem.com/security.

En savoir plus sur
Pompes centrifuges NPE



Xylem Inc.
2881 East Bayard Street Ext.,
Suite A
Seneca Falls, NY 13148

Téléphone : (866) 325-4210
Télécopieur : (888) 322-5877
xylem.com/goulds

Ces informations sont sujettes à modification sans préavis. Toutes les informations présentées ici sont considérées comme fiables et conformes aux pratiques d'ingénierie acceptées. Xylem n'offre aucune garantie quant à l'exhaustivité de ces informations. Les utilisateurs sont chargés d'évaluer l'adéquation d'un produit individuel à des applications spécifiques. **Xylem n'assume aucune responsabilité pour tout dommage spécial, indirect ou consécutif découlant de la vente, de la revente ou de l'utilisation incorrecte de ses produits.**

© 2015 - 2025 Xylem est une marque déposée de Xylem Inc. ou de l'une de ses filiales. Goulds Water Technology est une marque déposée d'ITT Manufacturing Enterprises LLC et est utilisée sous licence. Toutes les autres marques de commerce ou marques déposées appartiennent à leurs propriétaires respectifs.