

Flygt PP 4220

HÖGEFFEKTIV PROPELLERPUMP FÖR ULTRALÅGT TRYCK

Flygt PP 4220 tar pumpning med ultralågt tryck till en ny nivå. Tack vare integrerad elektronik och möjlighet till fjärrstyrd kommunikation på Flygt Dirigo™-plattformen kan du enkelt justera och styra pumpens prestanda.

Upp till 40 % i energibesparingar

Tack vare den högeffektiva IE4-ekvivalenta motorn, integrerade elektroniken och det optimerade propellerutförandet minimerar Flygt PP 4220 energikostnaderna för flera olika driftpunkter. Du kan spara ännu mer genom att ändra pumpkurvan så att den matchar skiftande förhållanden.

Inbyggd enkelhet

Integrerad och förprogrammerad pumpkapacitet med variabel varvtalsreglering gör systemutformning, installation, driftsättning och användning snabbare och enklare.

Förbättra processflexibilitet

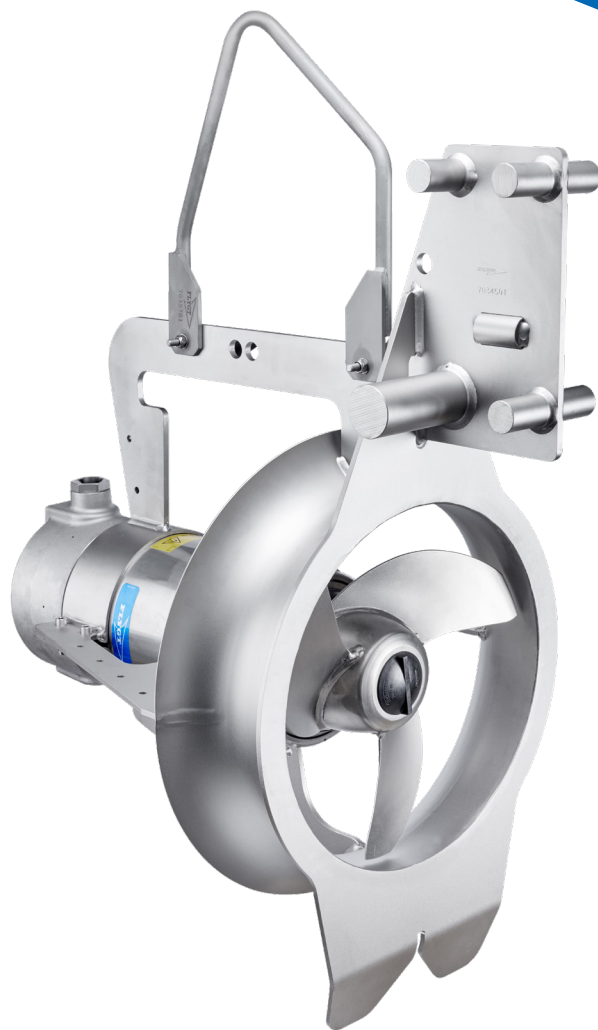
Ge dig själv kontroll och anpassa pumpprestanda efter förändrade förutsättningar för att säkra process- och pumpningsresultat. Använd Flygt PP 4220 med en användarvänlig operatörspanel eller per distans via ett SCADA-system.

Förbättrad tillförlitlighet

Inbyggd motorkontroll, inklusive överbelastningsskydd tillsammans med fullständig drifhistorik, exempelvis varvtal, ström, larm och drifttid, säkrar tillförlitlig pumpdrift. Automatisk styrning av rotationsriktning och en installationsguide för snabb och enkel start av det integrerade och förprogrammerade drivenhets- och motorsystemet, eliminerar praktiskt taget misstag vid installationen.

Minskat inventarieförråd

Flygt PP 4220 erbjuder ett mycket bredare prestandaområde än konventionella pumpar som endast arbetar vid en driftpunkt och reducerar därmed nödvändig kapitalinvestering i reservdelar eller reservpumpar.



FLYGT

a xylem brand

Flygt PP 4220

Dränkbar propellerpump med reglerbart varvtal och integrerat motorstyrsystem. Avsedd för pumpning av avloppsvatten vid ultralågt tryck och högt flöde.

Motordata

Typ	Synkron permanent magnetmotor
Effektivitet	IE4 i enlighet med IEC/TS 60034-30-2 Ed. 1
Frekvens	50-60 Hz
Spänning	380-480 V
Varvtal, max	800 rpm
Isolationsklass	H 180 °C

Material

Metalldelar i kontakt med omgivande vätska	ASTM 316L
Propelleraxel	ASTM/AISI 431
Olja	Paraffinolja ISO VG32
O-ringar	Fluorogummi

Kabel

Skärmad Flygt SUBCAB® med integrerade kontrollkablar 10 eller 20 m

Vikt och mått

Vikt, max	105 kg
Längd exkl. gejdäste	585 mm
Propellerdiameter	370 mm

Installation

Dubbelgejdrör Diameter: 50,8 mm

Applikationsdata

Vätsketemperaturmax, max	40 °C
Vätskedensitet, max	1 100 kg/m ³
pH-intervall	1-12
Nedsänkingsdjup, max	20 m

Godkännanden

CE, CSA, UL

Gateway - FPG 415

Gateway-enheten möjliggör övervakning och kontroll av pumpens prestanda och status, inklusive varvtal, effekt, larm, körtid och energiförbrukning, via operatörspanelen eller fjärrstyrd kommunikation.

Kommunikation	Modbus RTU/TCP, 4-20 mA
Standardnormer för input/output	4 × DO, 4 × DI, 1 × AO, 1 × AI
Portar	USB, RS485, Ethernet, operatörspanel, omrörare
Miljöklass	IP 20, driftstemperatur -20 °C till +65 °C
Strömförsörjning	24 VDC
Storlek (B×L×H)	45×100×100 mm, DIN-montering
Godkännanden	CE, UL, CSA, RCM

Operatörspanel med jogwheel - FOP 315

Skärm	3,5 tums monokrom LCD
Miljöklass	Handhållen: IP20
	Dörrmontering Framsida: IP 54; Baksida: IP21
	Driftstemperatur: -20 °C till +70 °C
Strömförsörjning	24 VDC
Storlek (B×L×H)	205×33×110 mm, DIN-montering
Godkännanden	CE, UL

Operatörspanel med pekskärm - FOP 402

Skärm	7 tums färgpekskärm
Miljöklass	Framsida: IP65; Baksida: IP20
	Driftstemperatur: -20 °C till +60 °C
Strömförsörjning	24 VDC
Storlek (B×L×H)	197×42×140 mm
Godkännanden	CE, UL



FPG 415



FOP 315



FOP 402

Kapacitet

Tryckhöjd, m

