



Garnitures Plug-In™

GARNITURE MÉCANIQUE DOUBLE DANS UNE CARTOUCHE UNIQUE FACILE À INSTALLER

- Garnitures intérieure et extérieure avec montage en une seule partie
- Prévention exceptionnelle contre les fuites
- Faces de friction massives
- Matériaux durables et résistants
- Rapide et facile à installer
- Pompe de refroidissement intégrée
- Active Seal™ sur certains modèles



FLYGT
a xylem brand

Pompe de refroidissement puissante intégrée

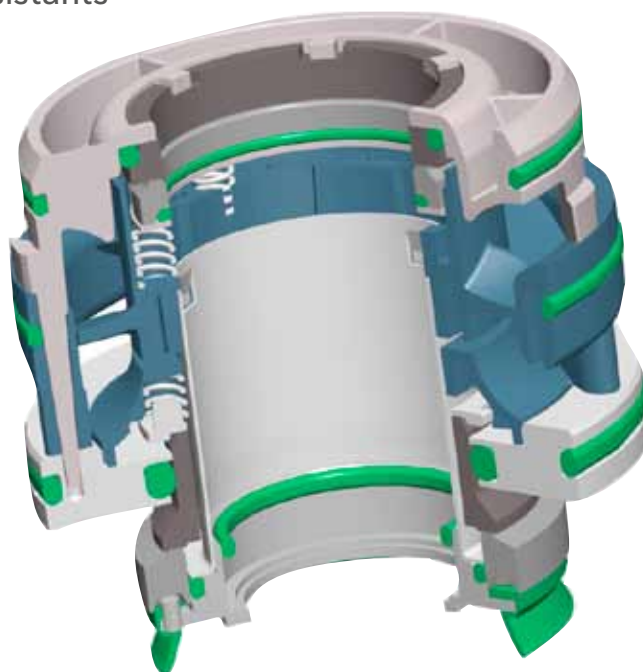
L'hélice à flux axial fournit un flux de refroidissement efficace pour les pompes avec système de refroidissement interne.

Matériaux durables et résistants

Les faces de friction intérieur et extérieur en carbure de tungstène (WCCR), résistant à l'usure, augmente la longévité de la garniture. Les faces extérieures sont également disponibles en carbure de silicium, résistant aux produits chimiques. Les joints toriques en Viton assurent d'excellentes performances à température élevée.

Faces de friction massives

Réduisent à un minimum le risque de déformation des faces qui provoque des fuites. Diamètres réduits des faces de friction, pour de faibles fuites et pertes de puissance. Le verrouillage mécanique à couple assure un entraînement positif fiable de la face de friction en rotation.



Montage en une seule partie

Améliore la fiabilité de la garniture et remplace en même temps les garnitures intérieure et extérieure. Protège les plans d'étanchéité contre la contamination et les ressorts contre les produits corrosifs et le colmatage.

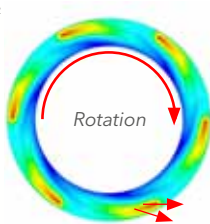
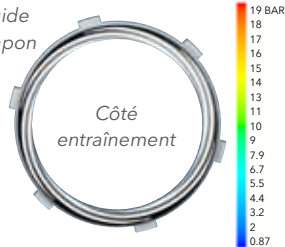
Facile à installer et à mettre à niveau

Permet de réaliser des économies de temps et d'argent. Aucun outil spécial n'est requis. Entièrement interchangeable avec les générations précédentes de garnitures Plug-in de Flygt. Étanchéité à l'air testée en usine avant la livraison.

Fonctionnalité brevetée Active Seal™

Certains modèles intègrent une garniture intérieure unique, évacuant le liquide du moteur à l'aide des gorges Active Seal découpées au laser.

Côté liquide tampon



Les garnitures Plug-in de Flygt comportent deux garnitures mécaniques indépendantes intégrées dans une unité unique prête à être installée. Il suffit de mettre en place la garniture Plug-in. Aucun outil spécial n'est requis. Un dispositif intelligent protège les surfaces d'étanchéité sensibles et les ressorts contre les impuretés, contribuant à augmenter la fiabilité de la garniture et à réduire les temps d'arrêt ainsi que les coûts de maintenance. Les garnitures Plug-in avec système Active Seal comportent des gorges usinées au laser dans la face intérieur du joint, pompant continuellement du liquide de l'intérieur vers l'extérieur du joint annulaire, empêchant ainsi toute entrée de liquide dans le boîtier de stator.

Gamme de garnitures Plug-In

| Gamme de produits Flygt | Modèle de pompe ou agitateur | | | | | | | |
|-------------------------|------------------------------|------|------|------|------|------|------|------|
| Série 2000 | 2610 | 2620 | 2630 | 2640 | 2660 | 2670 | | |
| Série 3000 | 3153 | 3171 | 3202 | 3301 | 3315 | | | |
| Série 4000 | 4610 | 4620 | 4630 | 4640 | 4650 | 4660 | 4670 | 4680 |
| Série 5000 | 5100 | 5150 | | | | | | |

