



Gama Flygt Epsilon

“Una gama de bombas de cavidad progresiva técnicamente avanzadas, diseñadas para generar costes mínimos durante toda su vida de servicio y con pocos requisitos de repuestos.”



Materiales de construcción

Disponibles en fundición de hierro o acero inoxidable, con los materiales del rotor y el estator seleccionados para adaptarse a aplicaciones individuales, por ej. rotor con cromado duro o estator de goma natural.

Alta presión / largas distancias

Puede ofrecer ahorros considerables en los proyectos, con el uso de tuberías de pequeño diámetro y eliminando la necesidad de uso de bombas montadas en serie, al bombear a largas distancias o a gran altura de elevación.

Bajas velocidades operativas

Menos desgaste, lo cual prolonga la vida de servicio de la bomba y los periodos entre el mantenimiento rutinario. Hay que tener presentes los ahorros que pueden obtenerse en aplicaciones abrasivas.

Versátiles

Pueden instalarse en posición vertical u horizontal para adaptarse a la aplicación. Dirección de funcionamiento reversible.

Equipos de accionamiento robustos

Equipos de accionamiento especialmente seleccionados, de velocidad fija y variable para mayor vida de servicio, debido a su montaje embridado.

Conexión del eje de accionamiento

El Flexishaft® elimina la necesidad de usar componentes expuestos a desgaste entre el extremo del equipo de accionamiento y la sección de bombeo. No precisa lubricación, eliminándose por tanto la contaminación del producto. Donde el ahorro de espacio sea prioritario puede obtenerse un eje Flexishaft más corto.

Bancada

Bancada para atornillar, de bajo coste.

Construcción compacta

Reduce las dimensiones totales al mínimo, proporcionando una bomba más corta. Elimina la necesidad de acoplamiento y su protección.

Componentes intercambiables

Un gran número de componentes Flygt son intercambiables con la gama Flygt Compact C, reduciendo el mantenimiento de stocks.

Cubierta de inspección

Disponibles para aplicaciones en las que el contenido de trapos sea un problema.

Efecto de bombeo suave

Reduce al mínimo los daños de corte y trituración en el producto bombeado y mantiene un caudal estable al bombear sustancias con un gran contenido de sólidos.

Características y ventajas

Capacidades de hasta 420 m³/h

Presiones de hasta 24 bar

Temperaturas de -10°C a 110°C

Entre las aplicaciones típicas pueden citarse:

- Fangos primarios y secundarios
- Efluentes domésticos e industriales
- Lechada de cal
- Fangos deshidratados
- Emulsiones de látex sensibles al corte
- Cuajadas de leche, salsas, zumos de fruta
- Petróleo crudo, aceite hidráulico, aceite residual
- Detergentes y productos químicos industriales
- Fango de fécula
- Arcillas de revestimiento, yeso y silicato
- Pasta de papel
- Fango agrícola
- Achique de minas

Revestimiento Duracoat

Los rotores se pueden suministrar con la gama especializada de revestimientos de Flygt, para prolongar su vida de servicio incrementando la resistencia al desgaste y a la corrosión.

Hasta 8,5 m de altura de aspiración

Los pozos profundos pueden vaciarse fácilmente sin usar equipo sumergible.

Eje plug-in

Mantenimiento fácil al realizar el montaje o desmontaje, con función de extracción.

Opciones de estanqueidad

Como estándar se suministra cierre mecánico simple; también se puede suministrar con empaquetadura o doble cierre mecánico.

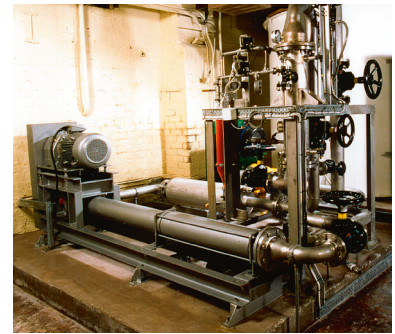
Soporta gas retenido

En la bomba no queda aire o gas atrapado. El cierre formado por el ajuste entre el rotor y el estator hace que la bomba sea autocebante, y también permite bombear fácilmente sustancias en tres fases, es decir, sólidos, gases y líquidos.

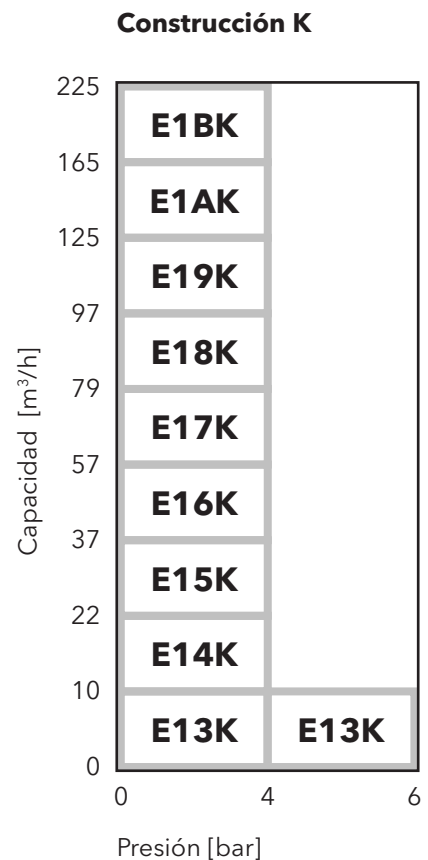
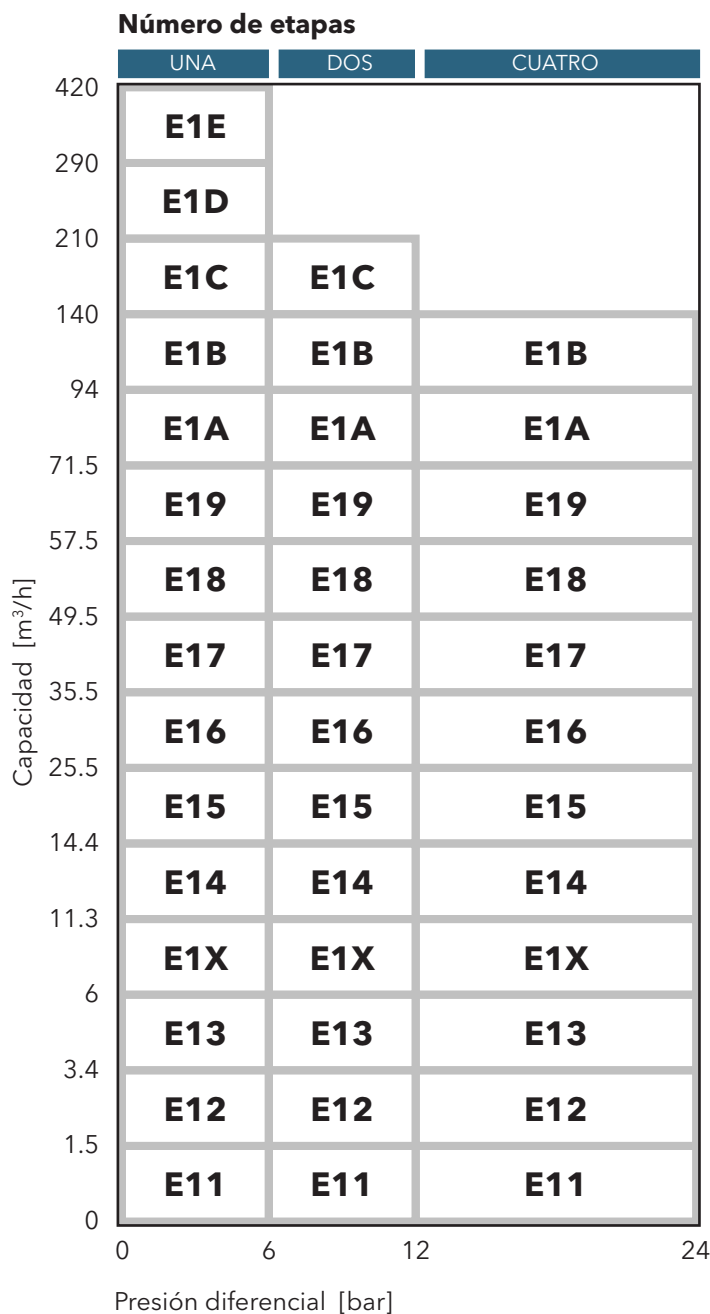
Datos de prestaciones



Transporte de aguas residuales sin tratar de una instalación doméstica



Bombeo de jarabe desde los tanques



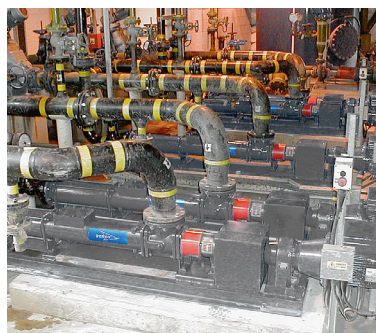
Los modelos E1BB y superiores, y varias opciones de 4 etapas, tienen el extremo de eje libre, y no están disponibles sobre bancada para atornillar.

Para asesoramiento en la selección de una bomba Flygt Epsilon o las dimensiones de modelos de 4 etapas, contactar con Xylem.

Dimensiones del producto

Modelos Flexishaft estándar pequeños

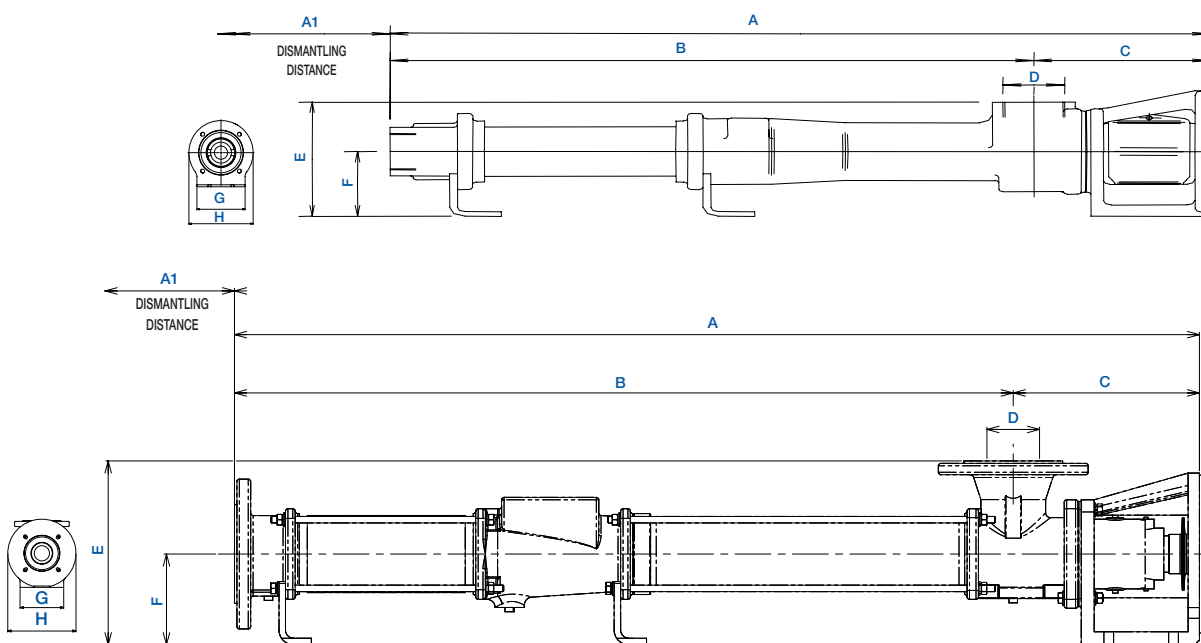
MODELO	A	A1	B	C	D	E	F	G	H
E11B	577	105	444	133	11/4"	146	85	120	160
E11D	721	115	588	133	11/4"	146	85	120	160
E12A	577	105	444	133	11/4"	146	85	120	160
E12B	721	115	588	133	11/4"	146	85	120	160
E12D	1081	115	944	137	11/2"	150	85	120	160
E13K	787	105	650	137	11/2"	150	85	120	160
E13A	642	105	505	137	11/2"	150	85	120	160
E13B	787	115	650	137	11/2"	150	85	120	160
E1XA	726	135	569	157	50	190	85	120	160



Bombeo de fangos

Todas las dimensiones están en mm, a menos que se indique lo contrario, y sólo como guía. La dimensión A1 es el espacio de desmontaje necesario.

Para planos certificados contactar con Xylem.



Modelos Flexishaft estándar

MODELO	A	A1	B	C	D	E	F	G	H
E14A	1190	250	960	230	65	227	112	140	200
E14B	1507	455	1277	230	65	227	112	140	200
E14K	1395	455	1165	230	65	227	112	140	200
E15A	1363	310	1143	220	80	232	112	140	200
E15B	1823	570	1546	277	80	245	125	160	250
E15K	1623	570	1403	220	80	232	112	140	200
E16A	1625	365	1389	236	100	255	125	160	250
E16B	2179	680	1860	319	100	280	150	180	300
E16K	1937	680	1701	236	100	255	125	160	250
E17A	1934	430	1654	280	125	310	150	180	300
E17B	2389	800	2109	280	125	310	150	180	300
E17K	2302	800	2022	280	125	310	150	180	300
E18A	2064	475	1784	281	125	310	150	180	300
E18B	2745	880	2377	368	125	320	160	200	300
E18K	2472	880	2192	280	125	310	150	180	300
E19A	2395	530	2080	315	150	345	160	200	300
E19B	2857	990	2542	315	150	345	160	200	300
E19K	2857	990	2542	315	150	345	160	200	300
E1AA	2628	610	2313	315	150	345	160	200	300
E1AB	3330	1100	2927	403	150	410	225	280	350
E1AK	3159	1100	2844	315	150	345	160	200	300
E1BA	3048	640	2620	428	200	450	225	280	350
E1BK	3602	1210	3174	428	200	450	225	280	350

Modelos Flexishaft cortos

MODELO	A	A1	B	C	D	E	F	G	H
E14A	978	250	748	230	65	227	112	140	200
E14B	1294	455	1064	230	65	227	112	140	200
E14K	1183	455	953	230	65	227	112	140	200
E15A	1150	310	930	220	80	232	112	140	200
E15B	1594	570	1317	277	80	245	125	160	250
E15K	1410	570	1190	220	80	232	112	140	200
E16A	1396	365	1160	236	100	255	125	160	250
E16B	1859	680	1540	319	100	280	150	180	300
E16K	1708	680	1472	236	100	255	125	160	250
E17A	1614	430	1334	280	125	310	150	180	300
E17B	2074	800	1794	280	125	310	150	180	300
E17K	1982	800	1702	280	125	310	150	180	300
E18A	1749	475	1469	281	125	310	150	180	300
E18B	2358	880	1991	367	125	320	160	200	300
E18K	2157	880	1877	280	125	310	150	180	300
E19A	2008	530	1693	315	150	345	160	200	300
E19B	2470	990	2155	315	150	345	160	200	300
E19K	2470	990	2155	315	150	345	160	200	300
E1AA	2234	610	1919	315	150	345	160	200	300
E1AB	2989	1100	2586	403	150	410	225	280	350
E1AK	2765	1100	2450	315	150	345	160	200	300
E1BA	2660	640	2232	428	200	450	225	280	350
E1BK	3261	1210	2833	428	200	450	225	280	350

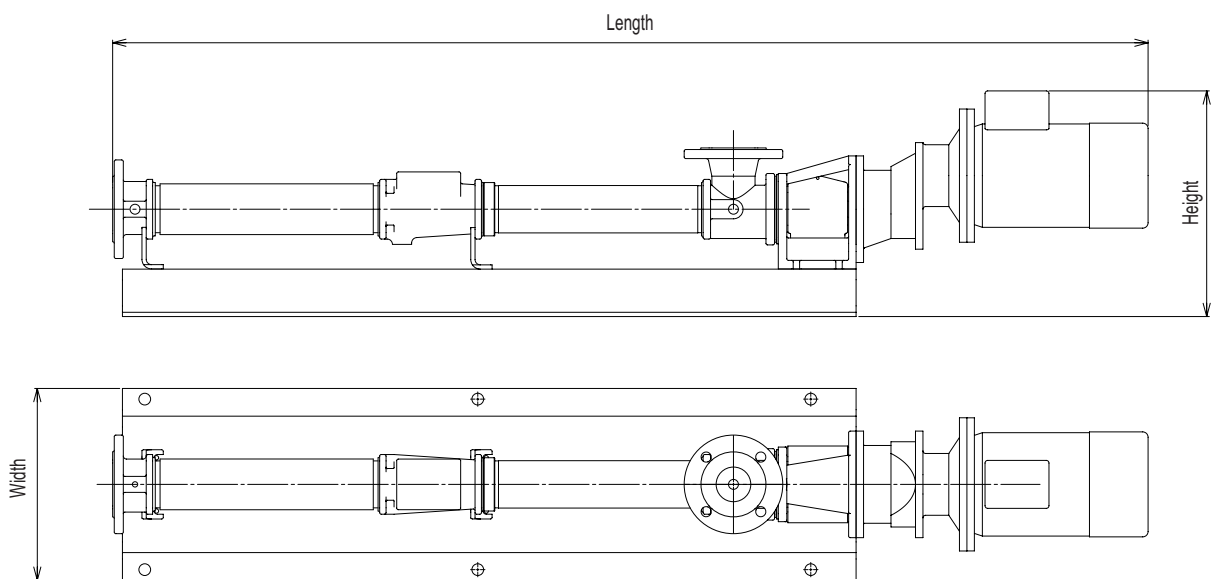
Dimensiones de motor/bancada

Modelos Flexishaft pequeños

MODELO	LONGITUD	ANCHURA	ALTURA
E11B	1132	300	304
E11D	1297	300	304
E12A	1132	300	304
E12B	1297	300	304
E12D	1666	300	304
E13K	1356	300	304
E13A	1206	300	304
E13B	1356	300	304
E1XA	1280	300	304

Todas las dimensiones están en mm, y se refieren al mayor accionamiento seleccionado.

Las dimensiones son sólo una guía; para planos certificados, sírvanse contactar con Xylem.



Modelos Flexishaft estándar

MODELO	LONGITUD	ANCHURA	ALTURA
E14A	1867	360	475
E14B	2188	420	475
E14K	2076	360	475
E15A	2040	360	475
E15B	2500	420	488
E15K	2300	420	475
E16A	2302	420	488
E16B	3167	520	609
E16K	2614	420	488
E17A	2893	420	584
E17B	3378	520	609
E17K	3291	520	609
E18A	3022	520	584
E18B	3788	520	649
E18K	3460	520	609
E19A	3443	520	649
E19B	3905	520	649
E19K	3905	520	649
E1AA	3676	625	649
E1AB	4378	520	727
E1AK	4207	520	649
E1BA	4101	520	727
E1BK	4653	520	727

Modelos Flexishaft cortos

MODELO	LONGITUD	ANCHURA	ALTURA
E14A	1655	360	475
E14B	1975	420	475
E14K	1864	360	475
E15A	1827	360	475
E15B	2271	420	488
E15K	2087	420	475
E16A	2073	420	488
E16B	2847	520	609
E16K	2385	420	488
E17A	2573	420	584
E17B	3063	520	609
E17K	2931	520	609
E18A	3707	520	584
E18B	3401	520	649
E18K	3145	520	609
E19A	3056	520	649
E19B	3518	520	649
E19K	3518	520	649
E1AA	3282	625	649
E1AB	4037	520	727
E1AK	3813	520	649
E1BA	3713	520	727
E1BK	4312	520	727

Un programa completo

Sus sistemas para reducir los costes y aumentar la calidad

Con Flygt Monitoring & Control se puede incrementar el rendimiento de la estación de bombeo. Por ejemplo, pueden eliminarse controles de servicio innecesarios haciendo uso de indicaciones de alerta de servicio generadas automáticamente. Disponiendo de información detallada, podrá reducir el número de llamadas de emergencia.

Esto reducirá significativamente tanto los costes de transporte como los de mano de obra. A largo plazo, se prolongará la vida de servicio del equipo de bombeo debido a que las bombas y la red estarán sometidas a menos tensiones, pudiéndose detectar anticipadamente cualquier necesidad de mantenimiento.

Suminramos tanto los equipos como el software de sistemas completos: desde los controladores, sensores y equipo de arranque de las bombas, hasta los programas para operar el sistema.

Y el sistema Flygt Monitoring & Control es fácil de usar. Los ajustes pueden cambiarse rápidamente con sólo reajustar los valores en la pantalla del controlador, en el sistema central o incluso a través de un ordenador portátil desde cualquier lugar donde se encuentre el usuario.



Su red de servicio mundial



Debido a que no hay dos estaciones de bombeo o sistemas que sean iguales, Xylem le deja elegir el plan de mantenimiento que mejor se adapte a sus necesidades. Por un lado, le ayudamos en la selección de la bomba apropiada para una nueva aplicación. Y por otro lado, podemos ofrecerle asistencia de servicio completa que lo abarque todo, desde la planificación y diseño del sistema, hasta su construcción, puesta en servicio, operación y mantenimiento.

Amplia garantía de repuestos

Gracias a nuestra red de centros de servicio oficiales en todo el mundo, siempre recibirá el apoyo que necesite: tanto si se trata de mantenimiento planificado como del suministro urgente de una pieza.

También garantizamos la disponibilidad de repuestos durante 20 años después de cesar la fabricación de un modelo de bomba. Esta es sólo una de las formas con las que demostramos nuestro compromiso a largo plazo con el cliente.

Xylem ['zīləm]

- 1) Tejido de las plantas que transporta el agua desde las raíces
- 2) Empresa global de tecnología del agua

Somos 12.000 personas unidas con un propósito común: crear soluciones innovadoras para satisfacer las necesidades de agua del mundo. El objetivo central de nuestro trabajo es desarrollar nuevas tecnologías que mejoren la forma de usar, conservar y reutilizar el agua en el futuro. Movemos, tratamos, analizamos y devolvemos el agua al medioambiente, ayudando a las personas a usarla eficazmente en sus casas, edificios, fábricas y granjas. Mantenemos estrechas y duraderas relaciones en más de 150 países con clientes que nos conocen por nuestra sólida combinación de marcas de productos líder y la experiencia en aplicaciones, respaldado todo ello por un legado de innovación.

Para obtener más información sobre cómo Xylem le puede ayudar, visite la página xylem.com.



Flygt is a brand of Xylem. For the latest version of this document and more information about Flygt products visit www.flygt.com