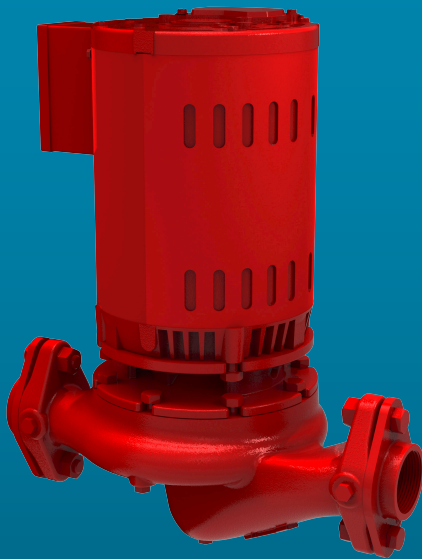


xylem

# Série e-90

Pompes centrifuges en  
ligne à couplage fermé

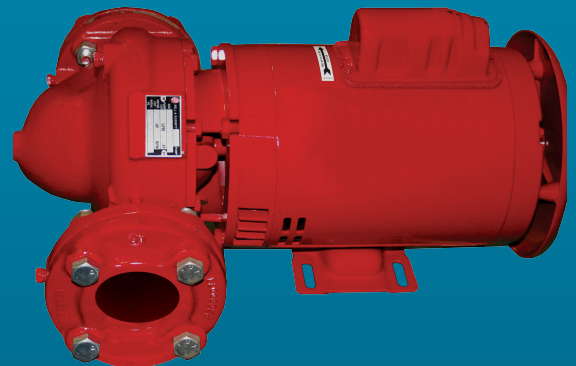
e-90ECM



Pompe intelligente e-90E



e-90 (standard)



# Pompes centrifuges à couplage rapproché série e-90



La pompe e-90 est une pompe en ligne polyvalente qui offre une large couverture hydraulique bien adaptée au marché des petits CVCA commerciaux. Cette pompe est conçue pour les applications de chauffage et de refroidissement avec une plage de température de -10° à 250°F (-23 à 121°C) avec une limite de pression maximale de 175 psi. La série e-90 comprend huit modèles avec des dimensions de connexion de 1 po x 1 po à 3 po x 3 po. La couverture hydraulique est de 20 GPM (4,5 m<sup>3</sup>/h) à 250 GPM (56,8 m<sup>3</sup>/h) avec une offre de moteur de 1/4 (0,186 kW) à 5 hp (3,73 kW).

- Installation à couplage étroit, horizontale ou verticale
- Conception peu encombrante, faible entretien, longue durée de vie, expédition rapide
- Large gamme d'applications : chauffage et refroidissement hydroniques, surpression, réfrigération et circulation de l'échangeur thermique
- Moteurs à haut rendement 1 à 5 HP (0,75 à 3,73 kW), triphasé (en option pour la série e-90)
- Cinq modèles e-90 standard sont disponibles avec des moteurs à aimant permanent (ECM) à commutation électronique en bronze ou entièrement en bronze (½ HP et 1 HP, monophasé)
- Dix-huit modèles de pompe intelligente e-90E standard sont disponibles avec le moteur intelligent à aimant permanent IE5 ultra-premium de Xylem
- Les modèles de la série e-90E sont des ensembles préassemblés et préprogrammés avec des commandes et une surveillance intégrés de la protection de la pompe pour optimiser les performances de la pompe

## Caractéristiques et avantages :

### Facilité de sélection

Les pompes e-90 sont proposées en 116 modèles standard préconfigurés ou construits sur commande en bronze monté ou en bronze intégral pour répondre à un large éventail de besoins.

Cette pompe est également disponible en tant que pompe collectrice (moins volumineuse) à installer directement sur les chaudières pour assurer la recirculation.

### Facilité d'installation

La pompe montée en ligne, à couplage étroit, est compacte et polyvalente. La pompe est conçue pour être montée dans la tuyauterie et peut être installée horizontalement ou verticalement.

### Efficacité hydraulique élevée

La pompe e-90E offre des performances hydrauliques éprouvées qui améliorent l'efficacité fil-eau de 5 % à 30 % au BEP.

### Conception robuste

La pompe e-90 est conçue sur une plate-forme à couplage ce qui élimine le besoin d'un châssis de palier et d'un accouplement. La conception de la pompe élimine la nécessité d'un arbre court ou d'un manchon d'arbre. Cette pompe incorpore un joint mécanique EPR/carbone/carbure de silicium pour une longue durée de vie. Le moteur est doté d'un arbre en acier inoxydable 303 pour la résistance à la corrosion, de roulements à billes à double étanchéité pour une plus grande résistance à l'eau et une plus longue durée de vie des roulements.

### Moteurs

Les moteurs de la série e-90 sont conformes à la norme NEMA en matière d'efficacité énergétique, 56J avec boîtiers ODP et couvercles antigoutte verticaux. Les moteurs monophasés sont de 115/230 V, avec une protection intégrée contre les surcharges thermiques. Les moteurs triphasés sont de 230/460 V. Des moteurs TEFC à haut rendement sont proposés en option.

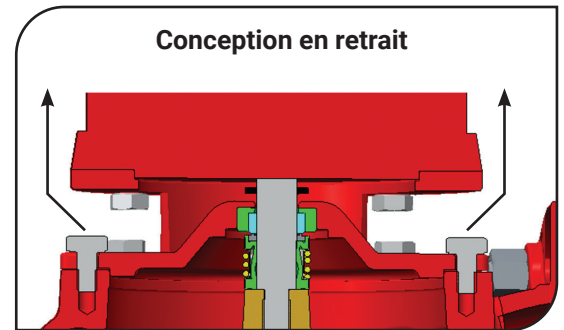
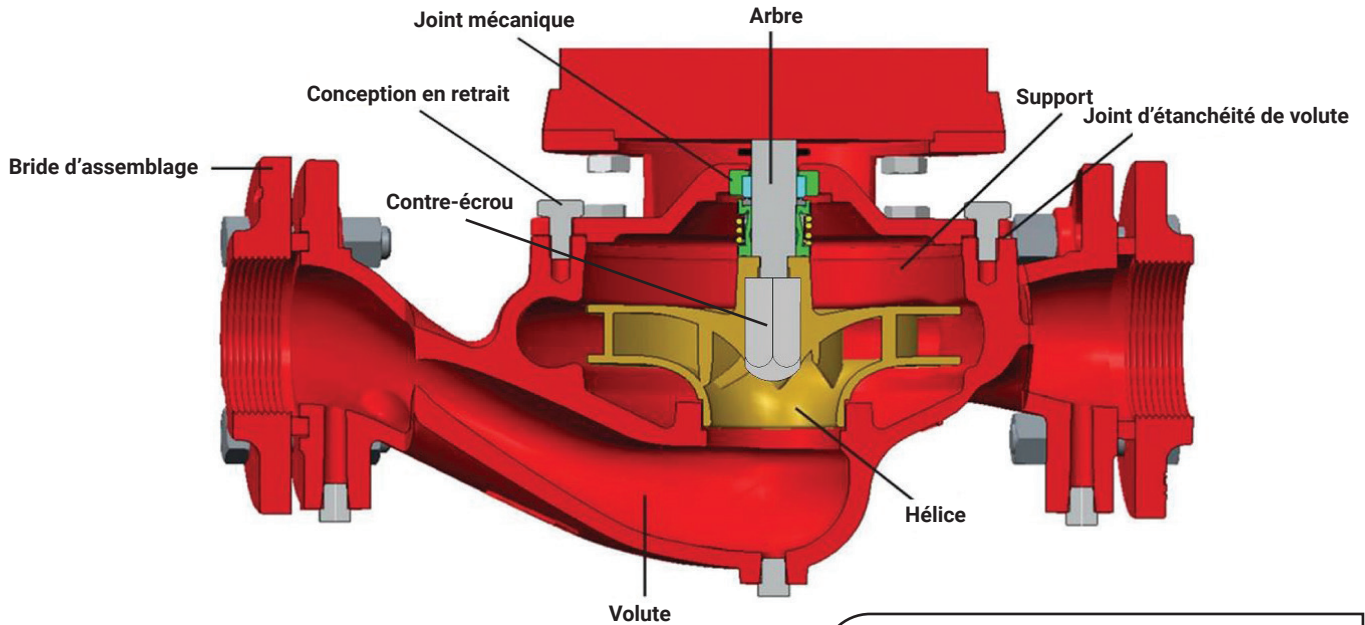
Les modèles de la série e-90 avec moteurs à commutation électronique (ECM) sont monophasés, ½ hp et 1 hp, 115/208-230 V 50/60 hz.

Les pompes intelligentes de la série e-90E sont équipées du moteur intelligent à aimant permanent IE5 ultra-premium de Xylem. Les modèles triphasés sont de 460V, 3 hp (2,2 kW) et de 208-240V, 2 hp (1,5 kW). Les modèles monophasés sont de 208-240V, 2 hp (1,5 kW). Les moteurs contiennent un variateur de fréquence intégré capable de fonctionner à de multiples vitesses allant de 800 à 3 600 tr/min.



## Matériaux de construction (pour les pièces en contact avec le liquide)

| Pompe de série e-90         | Volute                  | Hélice     | Joint d'étanchéité de volute | Arbre            | Support                   | Bride d'assemblage   |
|-----------------------------|-------------------------|------------|------------------------------|------------------|---------------------------|--|
| Pompe à couplage en bronze  | Fonte ASTM #A159        | ASTM #B584 | Cellu-fibre                  | Acier inoxydable | Fonte ASTM #A159          | 1 po, 1 1/4 po, 1 1/2 po - Acier SAE1006<br>2 po, 3 po - Fonte ASTM #A159          |
| Pompe entièrement en bronze | Bronze moulé ASTM #B584 | ASTM #B584 | Cellu-fibre                  | Acier inoxydable | CF8 inoxydable ASTM #A351 | 1 po, 1 1/4 po, 1 1/2 po - Bronze ASTM #36<br>2 po, 3 po - Bronze moulé ASTM #B584 |

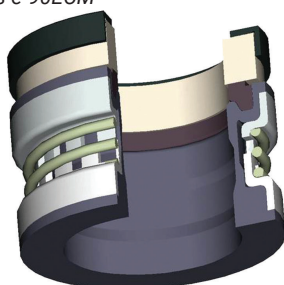


## Facilité d'entretien

La conception en retrait permet d'entretenir la pompe sans perturber la tuyauterie. Les moteurs comprennent des roulements étanches à vie. Cette conception de pompe ne nécessite aucun coupleur ni arbre intermédiaire pour l'installation. La garniture mécanique monobloc simplifie le retrait et le remplacement de la garniture.

| Pompe de série e-90 | Joint mécanique   |                               |                                 |                  |                                 |                      |
|---------------------|-------------------|-------------------------------|---------------------------------|------------------|---------------------------------|----------------------|
|                     | Logement de joint | Joint d'étanchéité élastomère | Bague d'étanchéité              | Ressort          | Siège                           | Température maximale |
| <b>Norme</b>        | Acier inoxydable  | EPR                           | Carbone                         | Acier inoxydable | Carbure de silicium             | 250 °F               |
| <b>En option</b>    | Acier inoxydable  | FKM                           | Carbone                         | Acier inoxydable | Carbure de silicium             | 225 oF               |
| <b>Facultatif*</b>  | Acier inoxydable  | EPR                           | Graphite<br>Carbure de silicium | Acier inoxydable | Graphite<br>Carbure de silicium | 250 °F               |

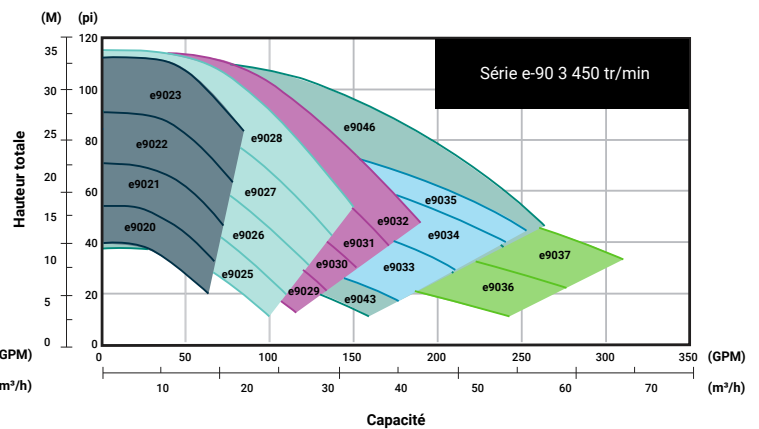
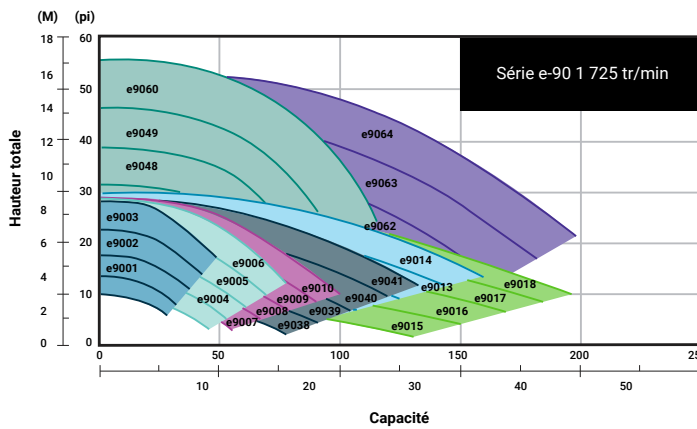
\*Standard sur les modèles e-90ECM



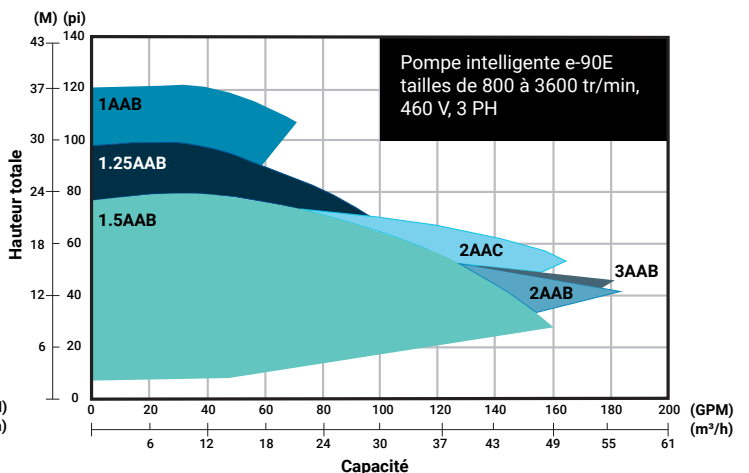
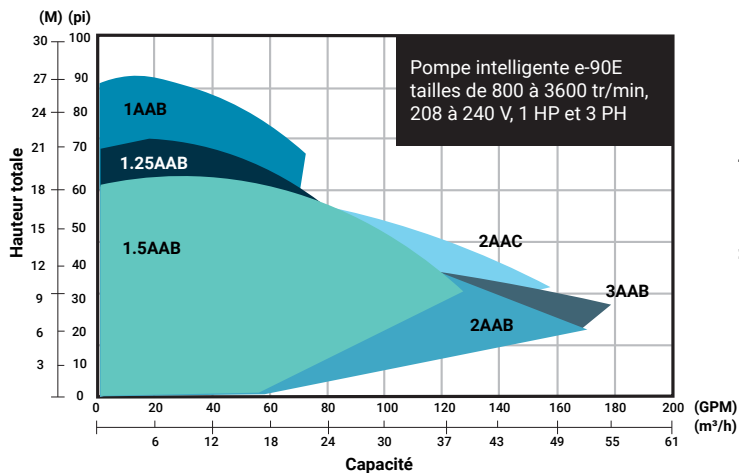
### Joint mécanique

La pompe e-90 utilise un joint mécanique moderne unifié avec un mécanisme d'entraînement en acier inoxydable qui exerce moins de contraintes de torsion sur les soufflets du joint, permettant une durée de vie plus longue du joint mécanique.

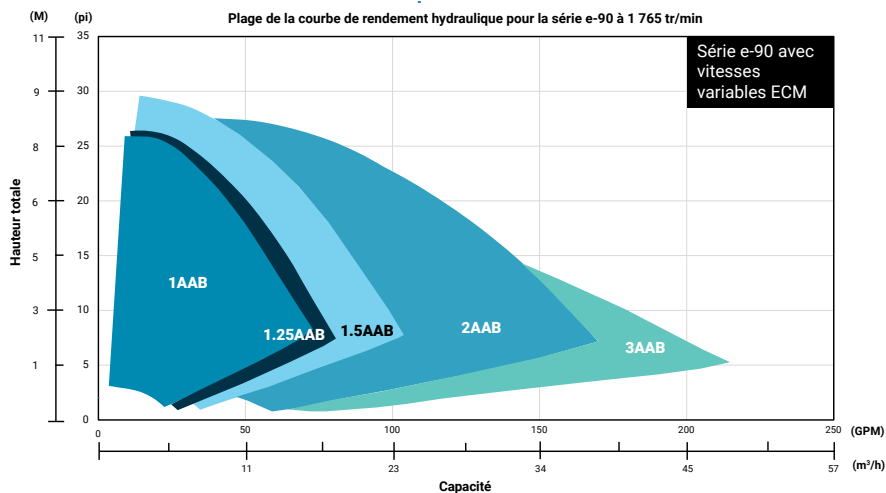
## Courbes de performance standard



## Courbes de performance de la pompe intelligente série e-90E



## Courbes de performance série e-90ECM



### Cybersécurité des produits Xylem

Xylem accorde une grande importance à la sécurité de votre système et à la disponibilité de vos services critiques. Pour plus d'informations sur les pratiques de cybersécurité Xylem ou pour contacter l'équipe de cybersécurité, veuillez consulter la page [xylem.com/security](http://xylem.com/security).

**Xylem Inc.**  
8200 N. Austin Avenue  
Morton Grove, Illinois 60053

Tél. : 1 (847) 966-3700  
Télécopieur : 1 (847) 966-9052  
[xylem.com/bellgossett](http://xylem.com/bellgossett)

En savoir plus sur  
les pompes de la  
série e-90 :



Toutes les informations présentées ici sont considérées comme fiables et conformes aux pratiques d'ingénierie acceptées. Xylem n'offre aucune garantie quant à l'exhaustivité des renseignements. Les utilisateurs sont chargés d'évaluer l'adéquation d'un produit individuel à des applications spécifiques. Xylem n'assume aucune responsabilité pour tout dommage spécial, indirect ou consécutif découlant de la vente, de la revente ou de l'utilisation incorrecte de ses produits. Sous réserve de modification sans préavis.

© 2025 Xylem Inc. ou sa filiale. Tous droits réservés. Bell & Gossett est une marque de commerce de Xylem Inc. ou une de ses filiales. Toutes les autres marques de commerce appartiennent à leurs propriétaires respectifs.

B-117fr-CA | 25 novembre

**xylem**